

Corsi ADE

percorso riproduzione umana



Medicina della Riproduzione

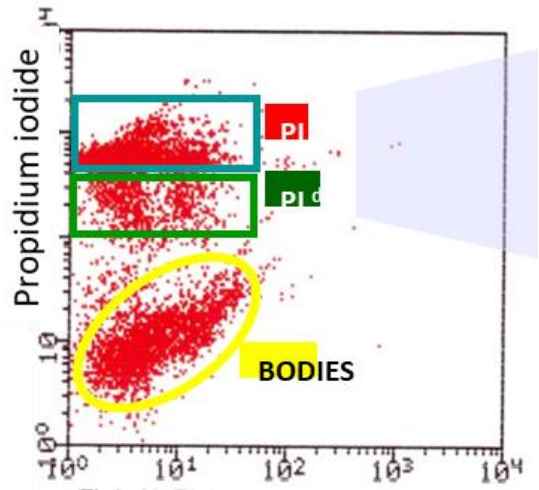
Docente del corso: Prof.ssa Csilla Krausz

- Corso propedeutico ai successivi 4 corsi del percorso di Riproduzione Umana
- Fisiopatologia del sistema riproduttivo maschile e femminile

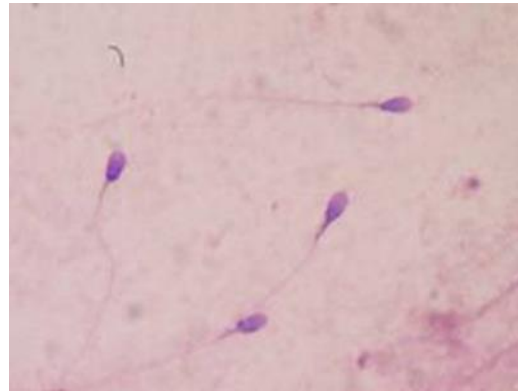
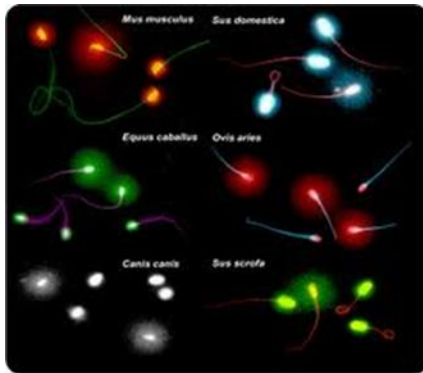
TECNICHE DI LABORATORIO IN SPERMATOLOGIA

Elisabetta Baldi-Monica Muratori-Sara Marchiani

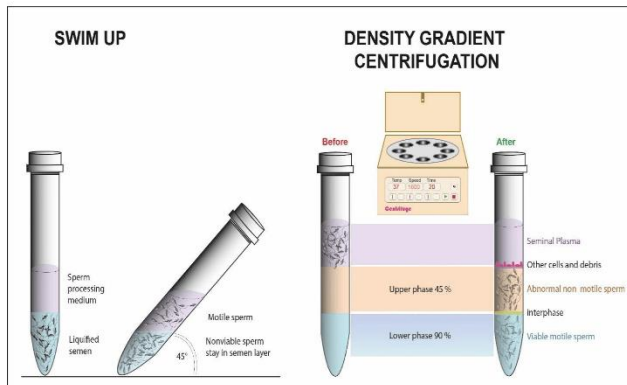
- Lezioni frontali e di Laboratorio
- principali funzioni spermatiche, come vengono regolate, le interazioni con il tratto genitale femminile
- Il processo di fecondazione
- tecniche diagnostiche sul liquido seminale (analisi seminale di base, test di studio della frammentazione del DNA spermatico, stato della cromatina)
- tecniche di studio funzionalità dei mitocondri,
- tecniche citofluorimetriche per lo studio degli spermatozoi
- Tecniche computerizzate per la valutazione della motilità degli spermatozoi
- - Tecniche di isolamento e selezione degli spermatozoi per la fecondazione medicalmente assistita.
- Tecniche predittive della capacità fertilizzante degli spermatozoi



Tecniche citofluorimetriche

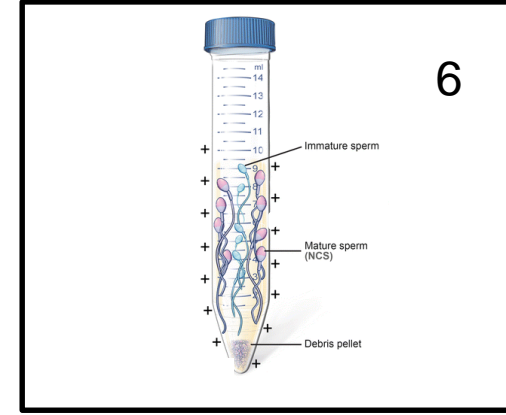
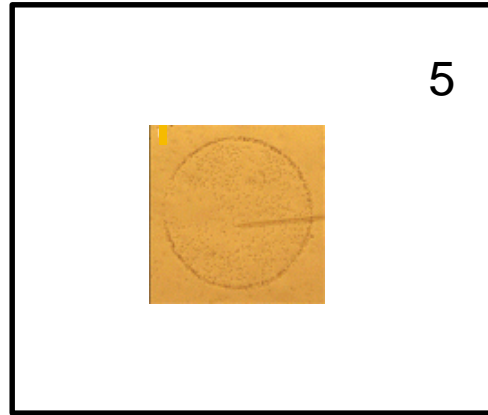
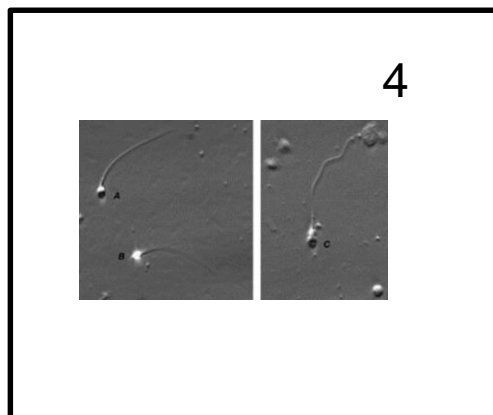
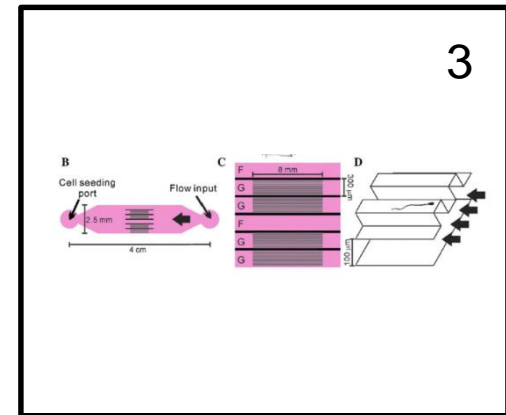
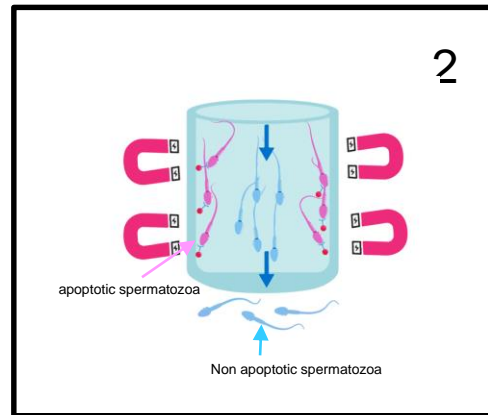
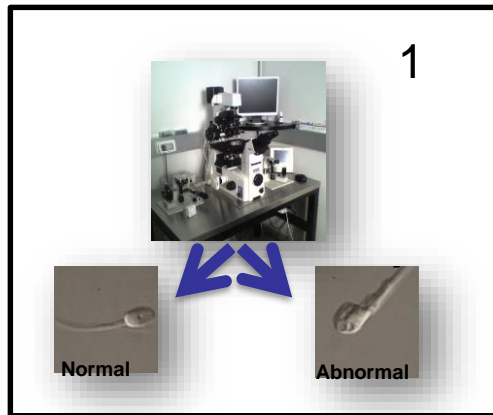


Tecniche microscopiche



Tecniche di routine di selezione spermatica per la fecondazione in vitro

Tecniche di selezione innovative e sperimentali



**TECNICHE DIAGNOSTICHE DI INFERTILITÀ
MASCHILE E CRIOCONSERVAZIONE DEL
GAMETE MASCHILE
(Prof. C Krausz)**

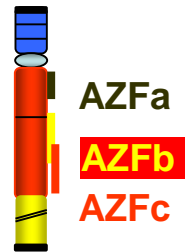




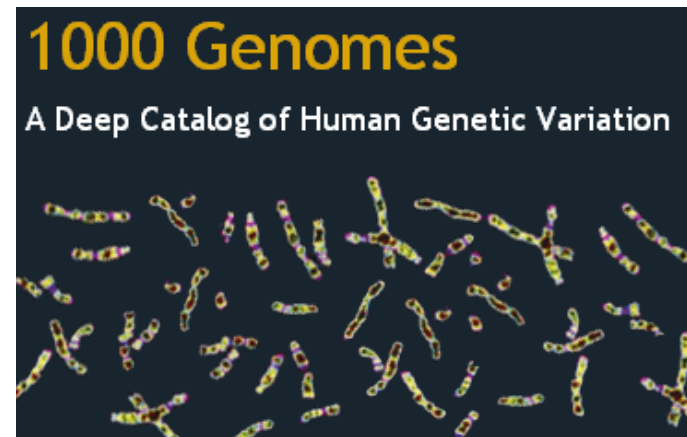
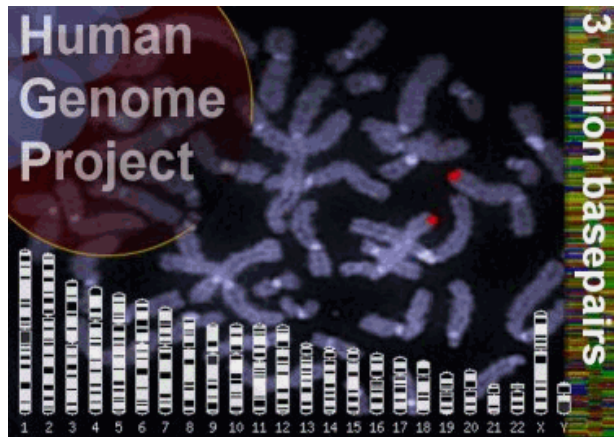
TECNICHE DIAGNOSTICHE DI INFERTILITÀ MASCHILE E CRIOCONSERVAZIONE DEL GAMETE MASCHILE

(Prof. C Krausz)

- Lezioni frontali e di Laboratorio (chimica e bioinformatica)
- Principali test diagnostici in infertilità maschile
- Dosaggio ormonale e il suo significato clinico
- **Test genetici routinari:**
- microdelezioni del cromosoma Y (indicazioni, esecuzione, controllo di qualità esterna)
- Disegno ed interpretazione di pannelli genici NGS per ipogonadismo ipogonadotropo e per NOA
- Screening delle mutazioni gene CFTR
- Interpretazione dei dati dell'esoma con particolare riferimento alla diagnostica e ricerca di cause di infertilità maschile e carcinoma testicolare
- Indicazioni per la crioconservazione del gamete maschile e metodi di crioconservazione



Studio del genoma umano



2002

2008

**Sanger
sequencing,
targeted
genotyping**

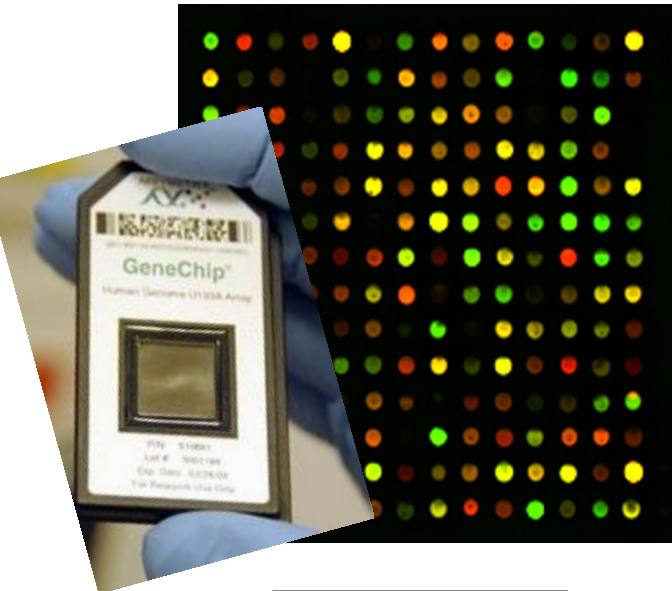
**Genome-wide
genotyping
(GWAS)
Array-based**

**Exome
sequencing** **Genome
sequencing**
NGS-based

2008

2013

*Andro
genetics*



Array-CGH

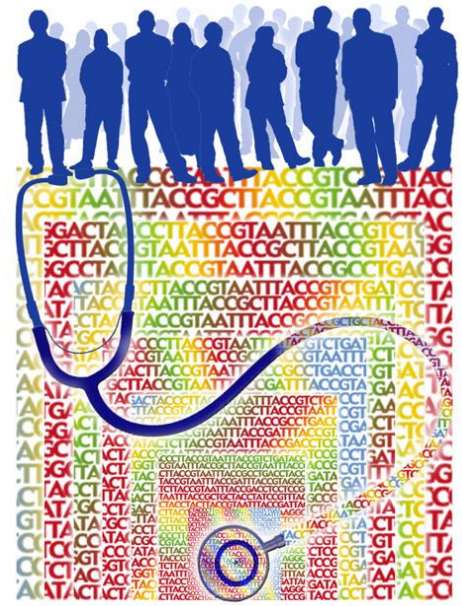
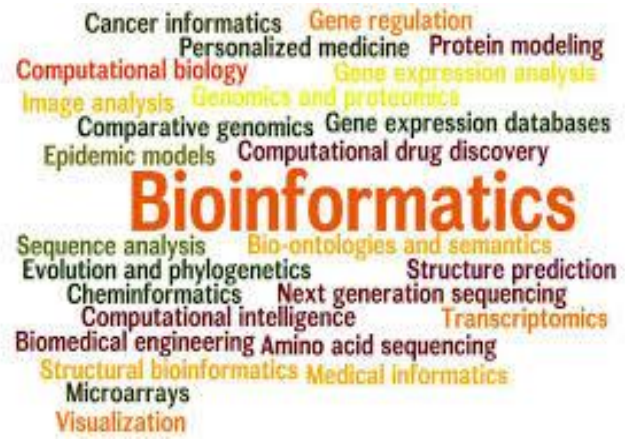


NGS

Database of Genomic Variants

A curated catalogue of human genomic structural variation

- About the Project
- Downloads
- Links
- Statistics
- FAQ
- Genome Browser
- Query Tool
- Submissions
- Contact Us
- Training Resources

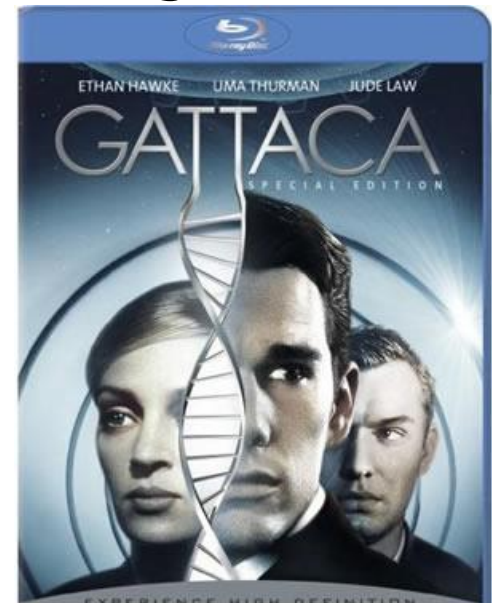


GENETICA in ANDROLOGIA



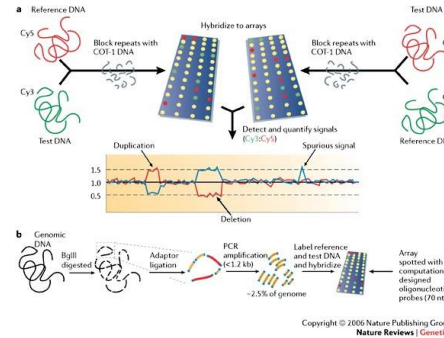
- Diagnosi dell'infertilità maschile
- Prognosi per tecniche di riproduzione assistita
- Transmissione dei difetti genetici...**rivolto alle Generazioni future (PGD o diagnosi prenatale)**

- Farmcogenetica: varianti genetiche capaci di influenzare gli effetti dei trattamenti farmacologici; terapia personalizzata
(FSH-FSHR vs FSH terapia)
- Prevenzione:
 - i) interazione tra il background genetico (varianti genetiche) e ambiente
 - ii) **CAMBIAMENTI EPIGENETICI**



CITOGENETICA DELLA RIPRODUZIONE UMANA

Dr.ssa Rosangela Artuso



Lezioni Frontali e di Laboratorio:

- Anomalie cromosomiche di numero alla base dell'infertilità maschile e femminile: autosomi e cromosomi del sesso. Difetti nella meiosi.

- Anomalie di numero e di struttura del cromosoma Y

- Anomalie cromosomiche di struttura alla base dell'infertilità maschile e femminile:

traslocazioni robertsoniane e reciproche; traslocazioni tra il cromosoma X e Y; inversioni, delezioni e duplicazioni; cromosomi marcatori e infertilità maschile

- Alterazioni genomiche dopo tecniche di fecondazione assistita

- Anomalie genomiche in regioni non codificanti associate ad infertilità

- Array CGH: CNV e regioni genomiche associate ad infertilità

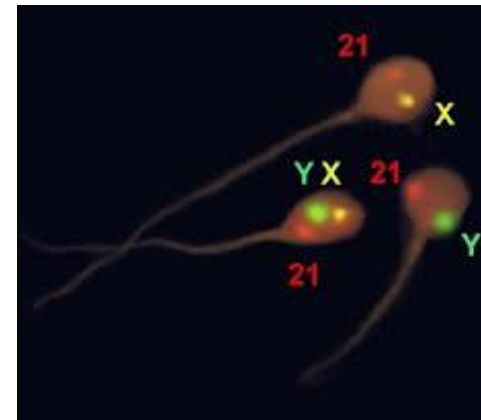
- Aneuploidie spermatiche in soggetti con cariotipo linfocitario nella norma: analisi nella meiosi maschile del complesso sinaptonemico

- Alterazioni geniche riscontrate nell'infertilità maschile e femminile: geni SRY, SOX9, DAX, AR, SRD5A2, etc.....e infertilità

- Alterazioni mitocondriali e infertilità

- Difetti di metilazione e infertilità

- Modelli murini dell'infertilità



TECNICHE DI FECONDAZIONE ASSISTITA E CRIOCONSERVAZIONE DEI GAMETI FEMMINILI

Prof.ssa Maria Elisabetta Coccia

Lezioni frontali

- Epidemiologia dell'infertilità di coppia
- Fattore ovulatorio di sterilità: diagnosi e terapia
- Fattore uterino di sterilità: diagnosi e terapia
- Fattore tubarico di sterilità: diagnosi e terapia
- L'inseminazione intrauterina: indicazioni e risultati
- La fecondazione in vitro (FIVET/ICSI): indicazioni e risultati
- Aspetti neonatologici dei nati da procreazione medicalmente assistita
- Crioconservazione dei gameti femminili (ovociti/tessuto ovarico)
- Test diagnostici sull'embrione

